

Łw.-01

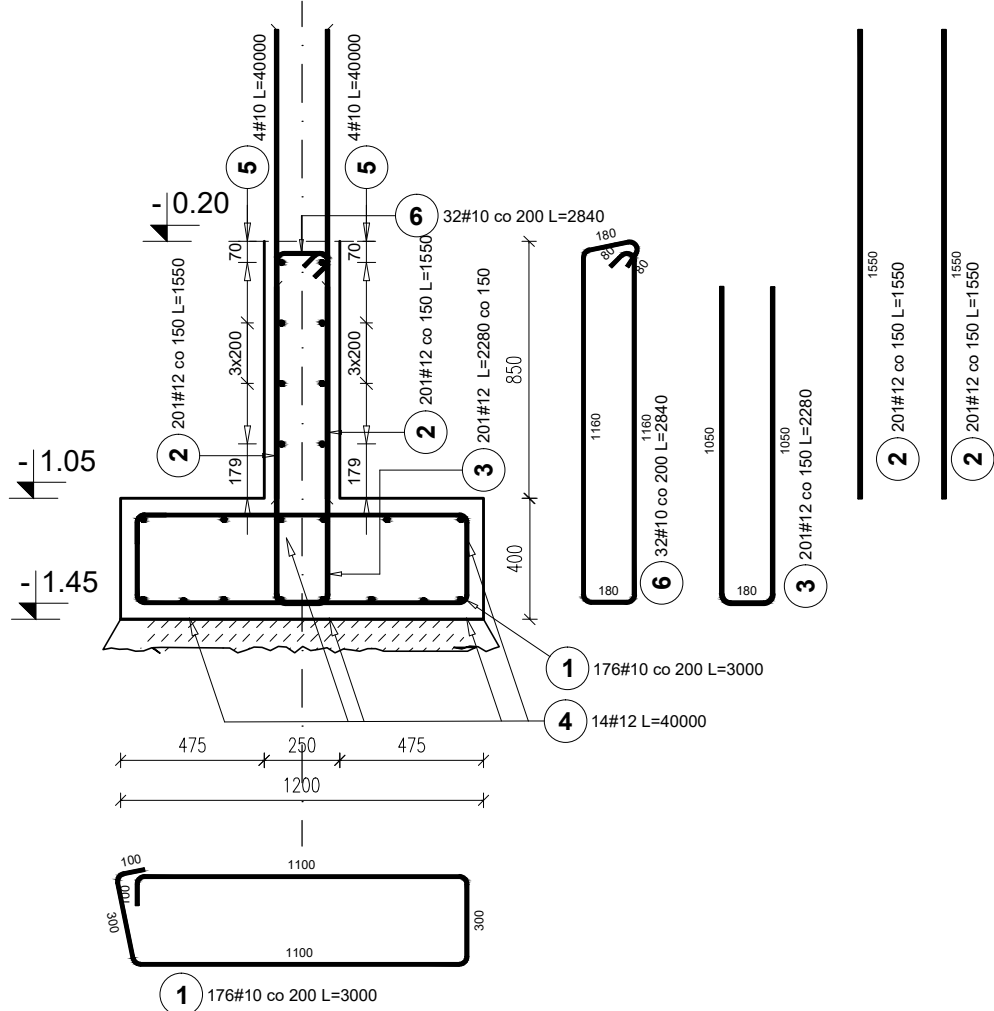
ŁAWA 1200x400

ściana żelbetowa

gr. 250 mm

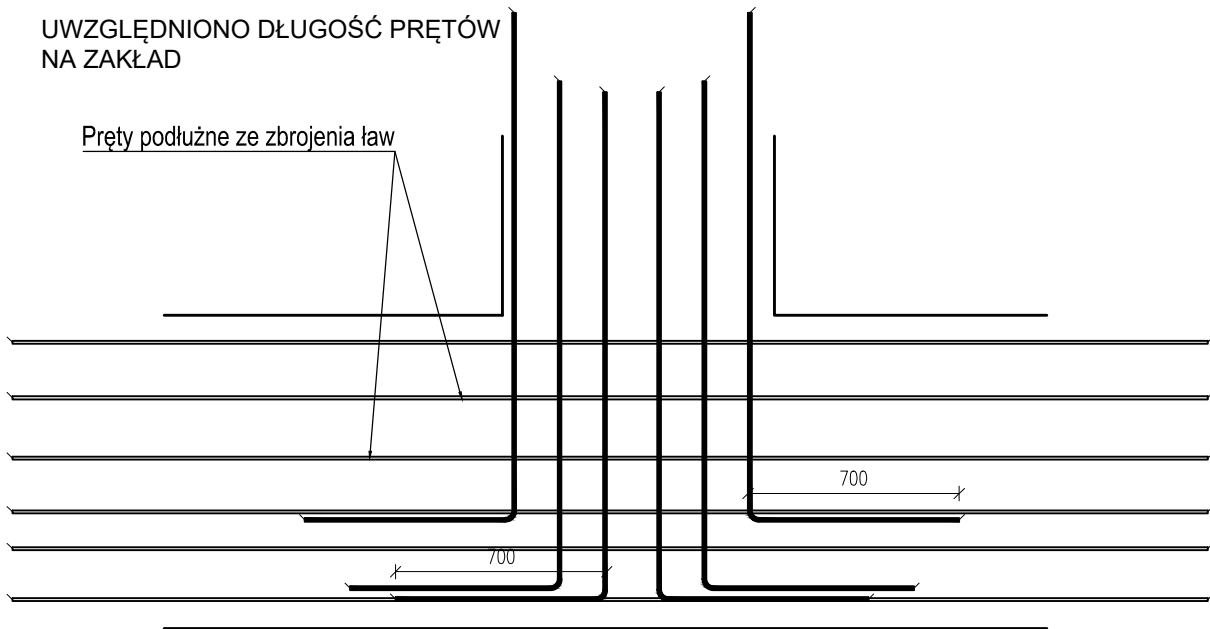
DŁUGOŚĆ CAŁK. L= 37,10 m

1:25



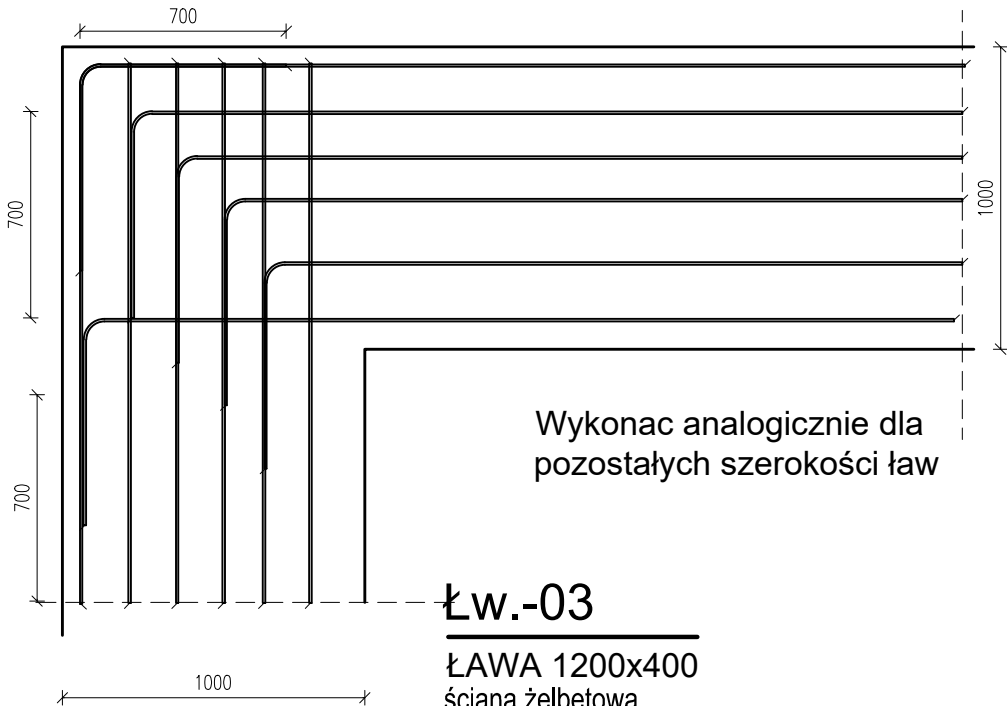
Schemat połączenia zbrojenia na skrzyżowaniu łąw - rzut

UWZGLĘDNIÓNO DŁUGOŚĆ PRĘTÓW NA ZAKŁAD



Układ prętów zbrojenia głównego łąw fundamentowych

RZUT



Łw.-03

ŁAWA 1200x400

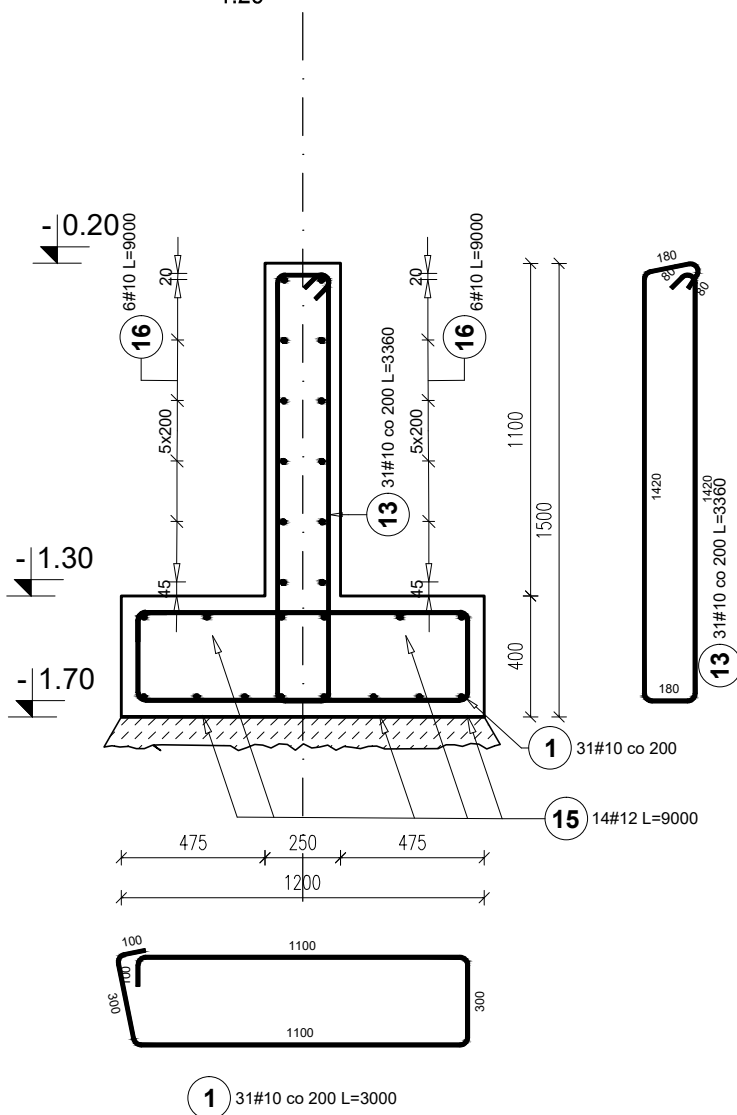
ściana żelbetowa

gr. 250 mm

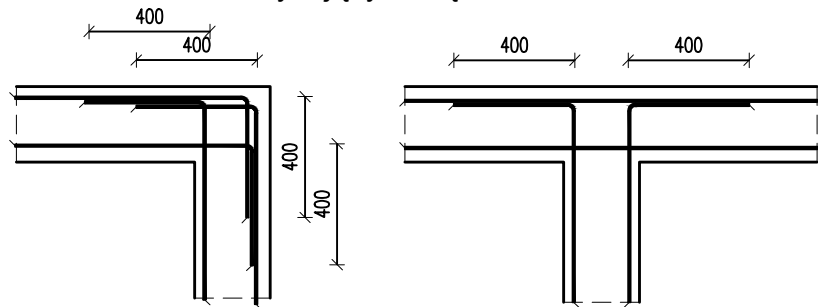
DŁUGOŚĆ CAŁK. L= 6,00 m

bez starterów na parter (pod otworami drzwiowymi parteru)

1:25



Schemat wykonania połączeń krzyżujących się ścian



Łw.-04

ŁAWA 1200x400

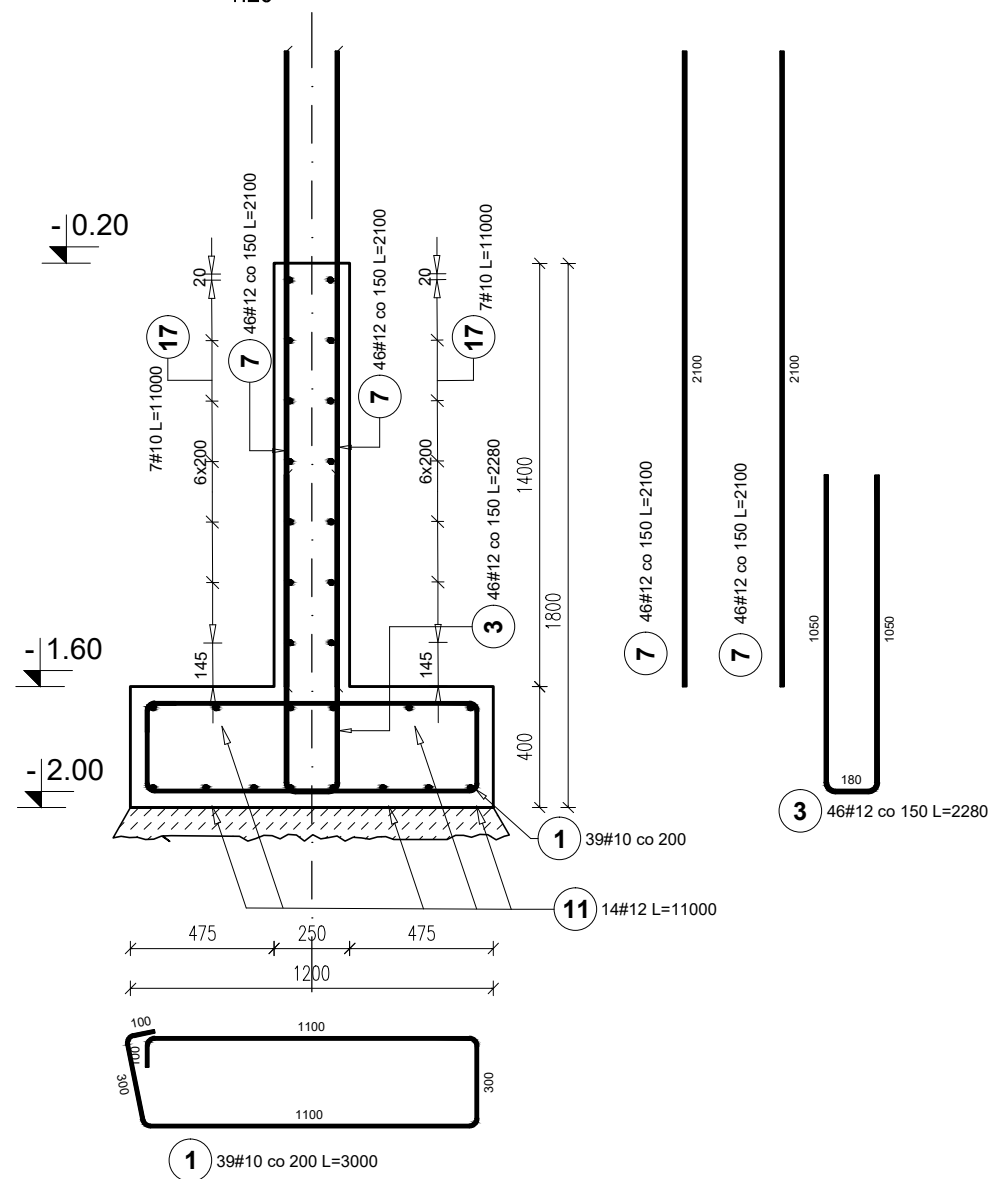
ściana żelbetowa

gr. 250 mm

DŁUGOŚĆ CAŁK. L= 8,20 m

ze starterami na parter

1:25



Łw.-02

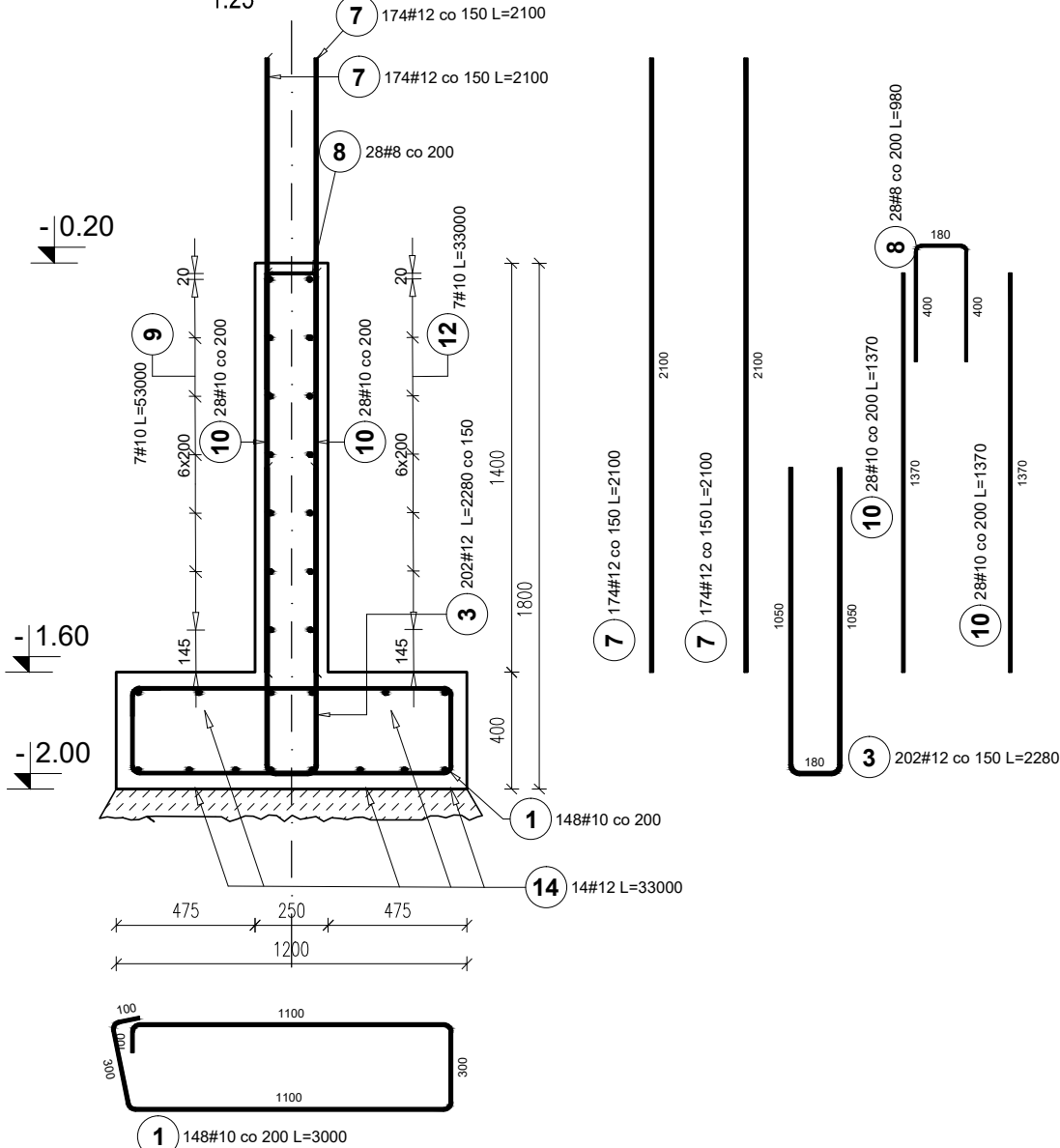
ŁAWA 1200x400

ściana żelbetowa

gr. 250 mm

DŁUGOŚĆ CAŁK. L= 30,10 m

1:25



BETON KONSTR.

PODBETON

STAL ZBROJENIOWA

OTULINA: 50 mm ława fundamentowa
35 mm ściana fundamentowa

C30/37

MIN C8/10

A-IIIN

UWAGI:

A. UWAGI OGÓLNE:

RYSEUNEK ROZPATRYWAĆ ŁĄCZNIE Z PROJEKTEM ARCHITEKTONICZNYM
WSZYSTKIE WYMIARY PODANO W MILIMETRACH.
WSZYSTKIE PRACE PROWADZIĆ POD NADZOREM OSOBY UPRAWNIONEJ,
ZGODNIE Z ZASADAMI BHP ORAZ OGÓLNEJ WIEDZY TECHNICZNEJ.